

## Zapísovač teploty-vlhkosti-atmosferického tlaku G-RECO THB

---



### Stručný popis:

---

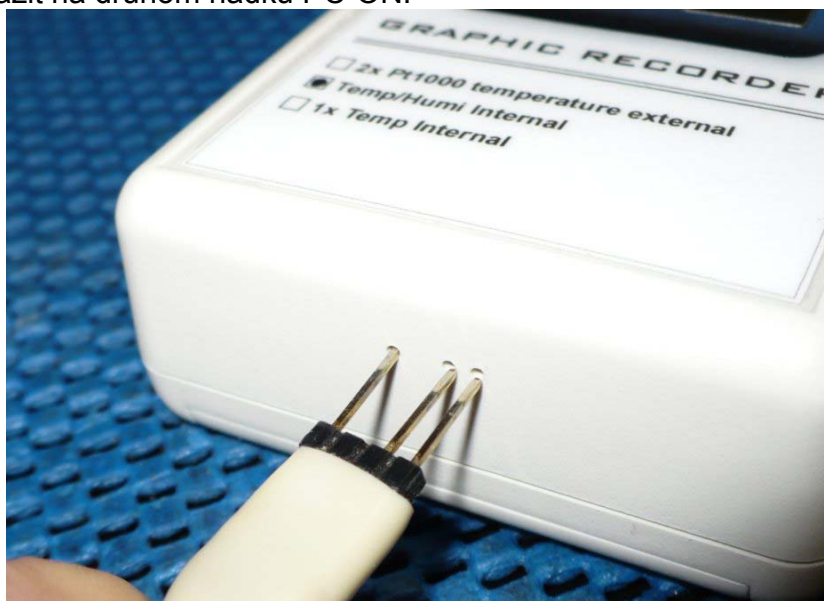
- Zapísovače G-RECO THB merajú a zaznamenávajú teplotu, vlhkosť vzduchu a atmosferický tlak v jednotkách hPa.
- Namerané hodnoty sú zobrazované na grafickom LCD zobrazovači.
- Prístroj môže pracovať v úspornom režime, keď je LCD vypnutý, a tlačidlom MAGIC sa display zapne a zobrazí aktuálne hodnoty. Tlačidlom pri dlhšom držaní zapína/vypína úsporný režim, pričom záznam nie je ovplyvnený režimom úspory.
- Namerané hodnoty zapísovač ukladajú do vlastnej pamäte vo forme záznamov. Celkom je k dispozícii 7000 záznamov.
- Interval záznamu je možné nastaviť v rozsahu 1.. až 99 minút.
- Zapísovač je napájaný z Lítiovej batérie 3,6V veľkosti AA. Kapacita batérie postačuje na 1 rok činnosti v úspornom režime, keď sa LCD automaticky vypína.
- Kedykoľvek je možné zapísovač pripojiť na PC cez rozhranie RS232 a programovým vybavením preniesť záznamy do PC.
- Podporované sú platformy WINDOWS 98, ME, XP, 2000, NT

## Technická špecifikácia:

<b>Rozmery:</b>	90 x 75 x 28 mm
<b>LCD zobrazovač</b>	Grafický 102 x 80 bodov rozmer aktívnej časti: 30 x 25 mm
<b>Batéria:</b>	Litium 3.6V veľkosť AA tuzkova, dodvateľ: <a href="http://www.sos.sk">www.sos.sk</a>
<b>Kapacita</b>	Cca 1rok
<b>Nabíjanie:</b>	Externý adaptér 9V/300mA Len pre prístroje s akumulátorom
<b>Pamäť záznamov</b>	8000 záznamov jeden záznam predstavuje dátum, čas, teplota, vlhkosť
<b>Komunikačné rozhranie:</b>	RS232 špeciálny kábel, súčasť dodávky
<b>Snímač teploty:</b>	Zabudovaný snímač KTY8120 PHILIPS Rozsah: -25 .. 45°C Neistota: +/- 0,5°C
<b>Snímač vlhkosti:</b>	Kapacitný – PHILIPS nevhodný pre prašné prostredie Rozsah: 15 .. 95%RH Neistota: +/-2.5%RH pri teplote 24°C

## Pripojenie prístroja na PC

Prístroj sa pripája na PC COM sériový port špeciálnym káblom, ktorý je súčasťou dodávky. Ak Váš PC resp Notebook nemá rozhranie RS232, zaobstarajte si prevodník USB-RS232. Dodaný komunikačný kábel je na strane osadený konektorom DSUB9 a na druhej strane 3 polovým konektorom (vid obr). Opatrne zasunte 3-polový konektor do otvorov na spodnej strane prístroja. Ak je spustený program PMICROLOG a je nastavený správny COM port, prístroj musí zobrazit na druhom riadku PC-ON.



## Inštalácia programu PMICROLOG

Program inštalujete z dodaného CD. Ak nemáte administrátorské práva nainštalujte program do adresára Shared Documents.

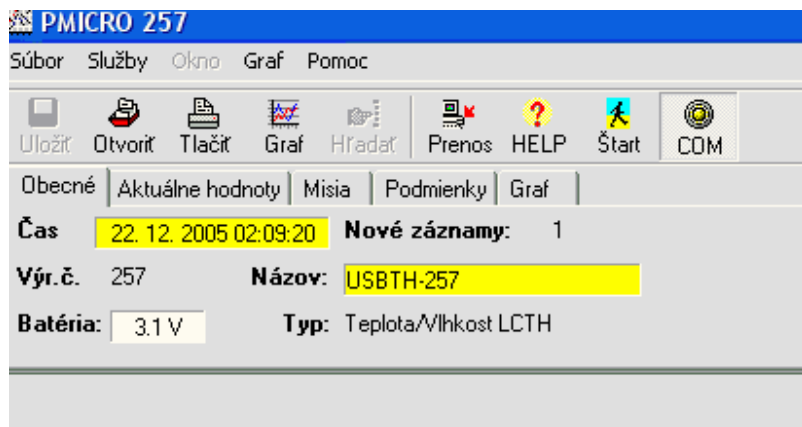
## Program PMICRO

Spustíte program PMICROLOG.

V menu Služby – Nastavenia programu

Vyberte pripojenie: COMxx COM port, na ktorý je pripojený prístroj.

Po pripojení prístroja musí program PMICROLOG zobrazovať dátum, čas prístroja



V opačnom prípade nastavte správny COM port, v MENU nastavenia.

### Štart misie:

Aby prístroj zaznamenával údaje do pamäte je nutné pripojiť prístroj na PC a spustiť programové vybavenie PMICRO.

Ďalej je nutné odštartovať tzv . **MISIU**, kde sa definuje názov misie – prístroja, interval záznamu a podmienky záznamu: Názov misie je súčasne aj názov súboru do ktorého sa budú záznamy z prístroja ukladať, preto neuvádzajte znaky ?, . / \. Taktiež nedoporučujeme používať

interpunkčné znamienka.

**Štart misie / merania**

Názov misie: 8286

Poznámka:

Interval záznamu: 30 minut ☒ Synchro

Podmienky zapisovania teploty

☐ Siréna: 0 °C

☐ Zápis nad: 0 °C Pri zmene: 0

Záznamy

☒ Nulovať ☒ Rolovať

Odklad štartu

☐ Odložiť štart: 26. 7. 2001 0:49:41

OK Cancel

### Prenos záznamov:

Po pripojení prístroja na PC a spustení programu PMICROLOG, program zistí z prístroja koľko je nových záznamov. Ak sú v prístroji nové záznamy zobrazí okno:

**Info**

V zapisovači sú nové záznamy  
počet je: 1  
Želáte si ich teraz preniesť ?  
záznamy môžete kedykoľvek preniesť tlačidlom F5

Yes No

Kedykoľvek je možné preniesť záznamy do PC stlačením tlačidla **PRENOS Záznamov**:

Menu: Preno Graf Pomoc

Toolbar: lačiť Graf Hľadať Prenos HELP Štart

Panel: e hodnoty Misia Podmienky Graf

Status: 005 22:07:56 Nové záznamy: 1

Názov: 8468

Typ: PMICRO TH

POZOR program môže vypočítať počet najnovších záznamov len na tom PC, kde bola spustená misia. V prípade že bude prístroj pripojený na PC, kde nikdy nebol pripojený program bude hlásiť, že tento prístroj nikdy nebol na tom PC pripojený.

V takom prípade je možné preniesť najnovšie záznamy tlačidlom F6, alebo z MENU Služby -> Prenos záznamov. Program bude žiadať koľko záznamov sa bude prenášať. Záznamy sa prenášajú časovo od najnovších k najstarším.

### **LCD Zobrazovač prístroja:**

---

POZOR LCD zobrazovač je veľmi citlivý na mechanické namáhanie.

Na prvom riadku LCD je zobrazený dátum a čas. Na druhom riadku vpravo M=xxxx predstavuje pozíciu kam bude zapísaný ďalší záznam. Napr. M=0300 znamená že zapíše na pozíciu 300.

Prístroj G-RECO má kapacitu celkom 8000 záznamov.

Na spodnom riadku LCD je zobrazený názov misie zapisovača.

Každých 15 sekúnd sa zobrazuje graf nameraných teplôt. Súradnica X je časová os, a obsahuje 102 bodov. Časová os je delená v súlade s intervalom záznamu, pričom jeden bod na osi predstavuje jeden záznam. Inými slovami ak bude interval záznamu 1 minúta, potom na grafe bude celkom 102 minút záznamu.

### **MAGIC BUTTON tlačidlo:**

---

Slúži na zapnutie LCD ak je prístroj v režime šetrenia batérie. Pri držaní tlačidla sa zobrazí správa: <TO SAVER xx> HOLD yy SEC. kde xx je ON alebo OFF. yy je počet sekúnd.

Podržanie tlačidla teda zapína/vypína úsporný režim prístroja. Ak je LCD trvale zapnutý, batéria má kapacitu cca 3,4 mesiace.